

# 热式气体质量流量计通讯协议

## MODBUS—RTU

Mod bus Poll 软件 RTU 连接:

Display Option—Floating Pt (数据显示格式—浮点数);

命令 03: HOLDING REGISTER (读保持寄存器);

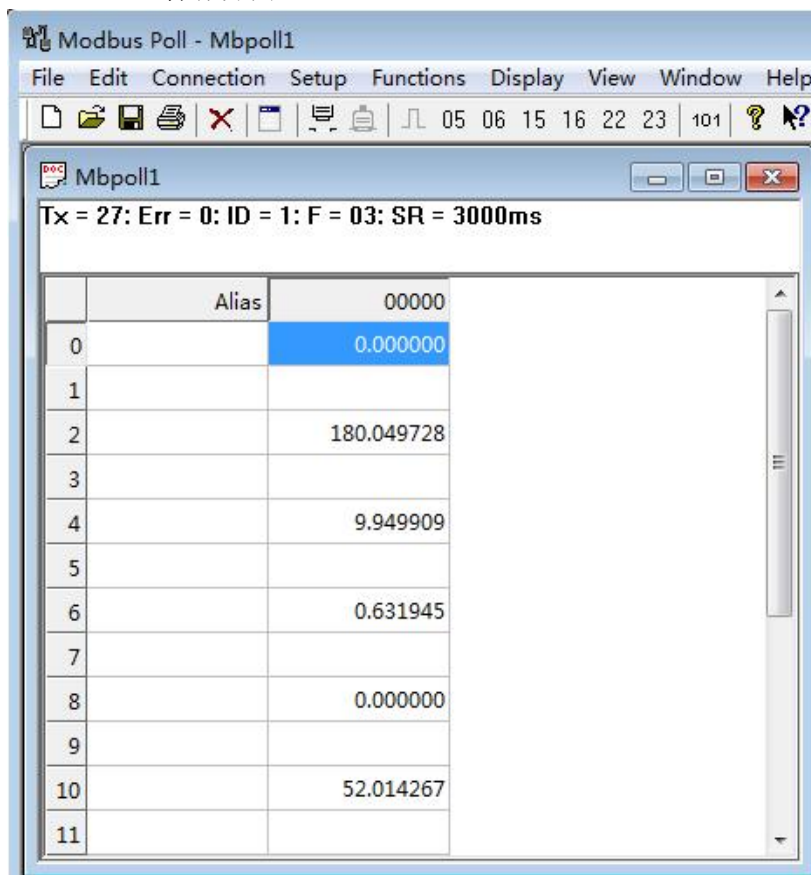
Device id: 仪表的内部地址;

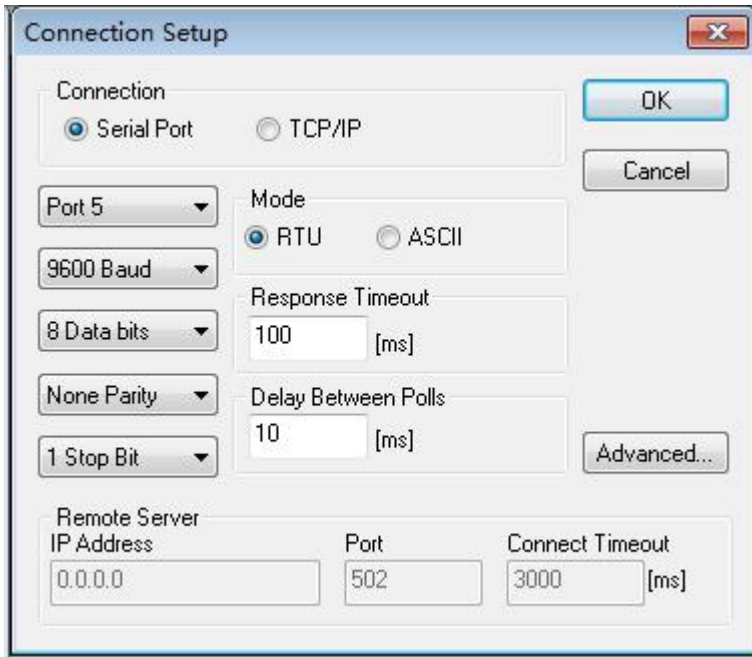
Address: 仪表参数的起始地址, 从 0—11;

Length: 数据长度 Length+Address <= 11。

参数地址: 40000—1: 介质温度, 液体涡轮和热式气体流量计该部分读取始终为 0;  
40002—3: 瞬时流量;  
40004—5: 瞬时流速 (单位 Nm/s);  
40006—7: 传感器电压值;  
40008—9: 累计流量的百位以上 (1234);  
40010—11: 累计流量的百位以下 (87.89);  
累计流量 =  $1234 \times 100 + 87.89 = 123487.89$ ;

Mod bus Poll 操作界面:





上图数据解析如下：

瞬时流量：180.049；

瞬时流速：9.949；

当前电压：0.6319；

累计流量的百位以上：0；

累计流量的百位以下：52.0142；

累积流量为： $0 \times 100 + 52.0142 = 52.0142$ ；

仪表通讯波特率仅支持 9600，两次通讯时间间隔要大于 9 秒。